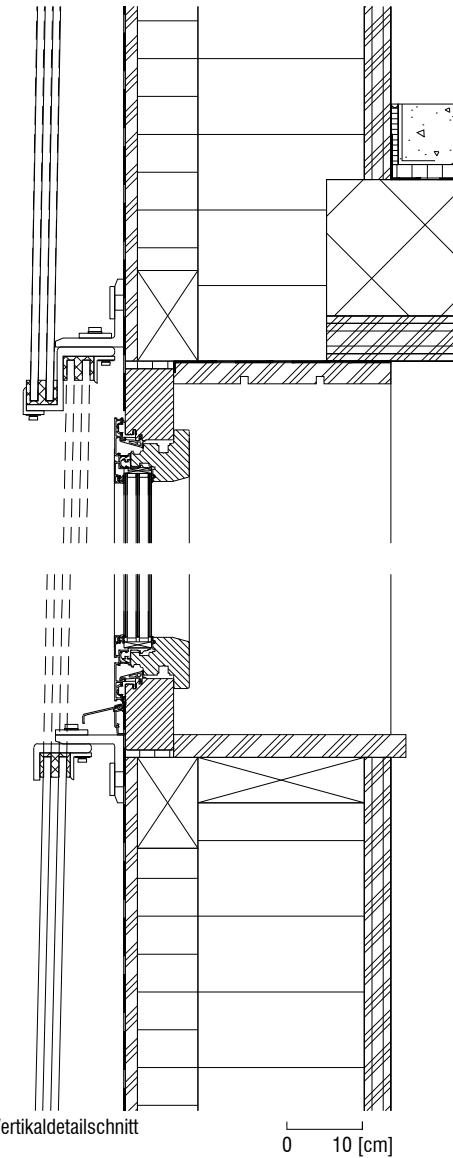
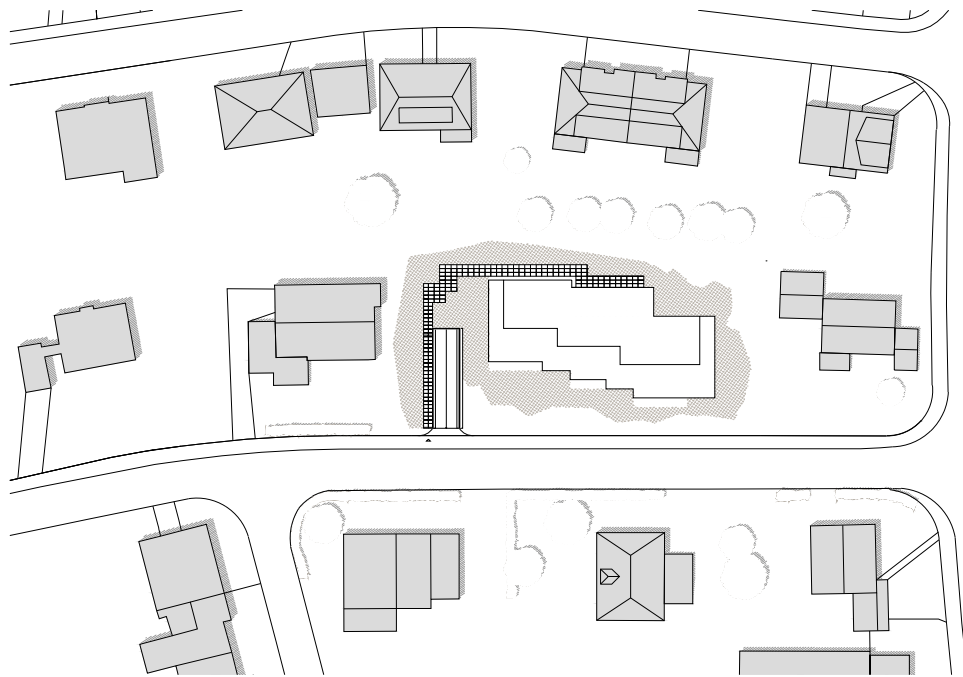




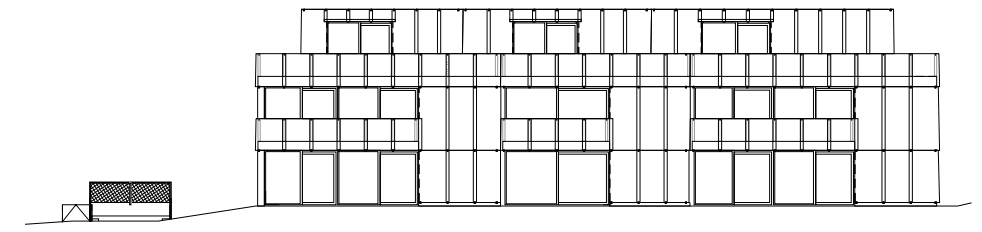
Das Mehrfamilienhaus mit 8 Wohnungen auf zwei Voll- und einem Attikageschoss besetzt pavillonartig die Parzelle. Seine bepflanzten Aussenterrassen sowie die Laubgangerschliessung treten in den Dialog mit der grünen Umgebung. Dieser wird durch die Reflexionen der vorgehängten Glasfassade verstärkt.

Die Wohnungen sind kompakt organisiert, die Schlafzimmergrößen beschränken sich auf das Minimum, dafür erstreckt sich der Wohn-Ess-Bereich z-förmig nach aussen, was dem Raum eine angenehme Grosszügigkeit verleiht. Durch die effiziente Grundrissgestaltung beträgt die Fläche einer 4.5 Zimmer nur rund 90m².

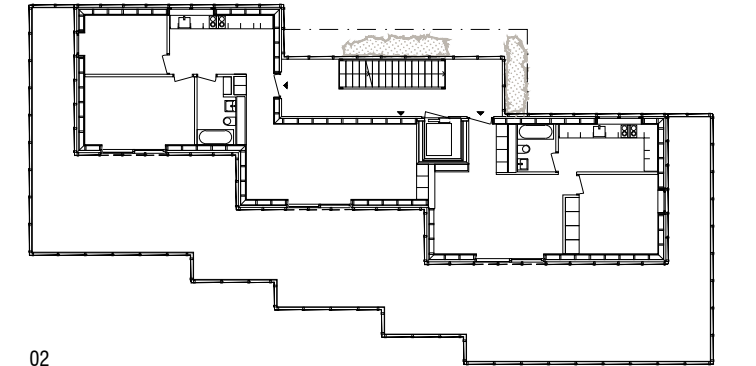
Der Keller ist massiv betoniert, das Haupttragwerk wird in vorgefertigten Holzelementen ausgeführt. Das Gebäudekonzept ist auf eine hohe Energieeffizienz ausgerichtet und abgestimmt. Grundlage ist die tiefe Gebäudehüllzahl und die sehr gute Wärmedämmung. Die Wärmeerzeugung erfolgt mit einer Wärmepumpe. Die nachhaltige Konstruktion wird durch die halbtransparente Fassade zur Geltung gebracht.



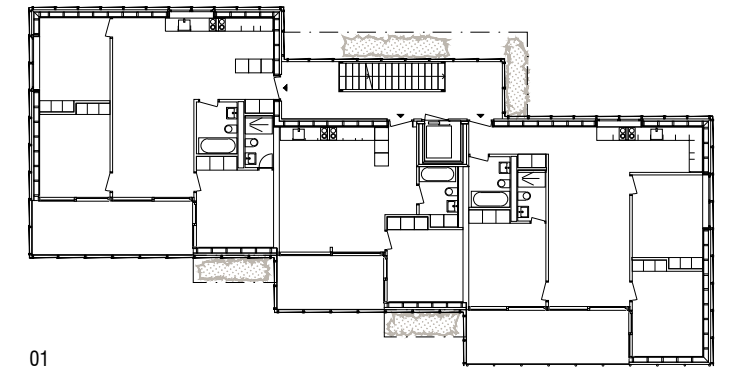
Vertikaldetailschnitt 0 10 [cm]



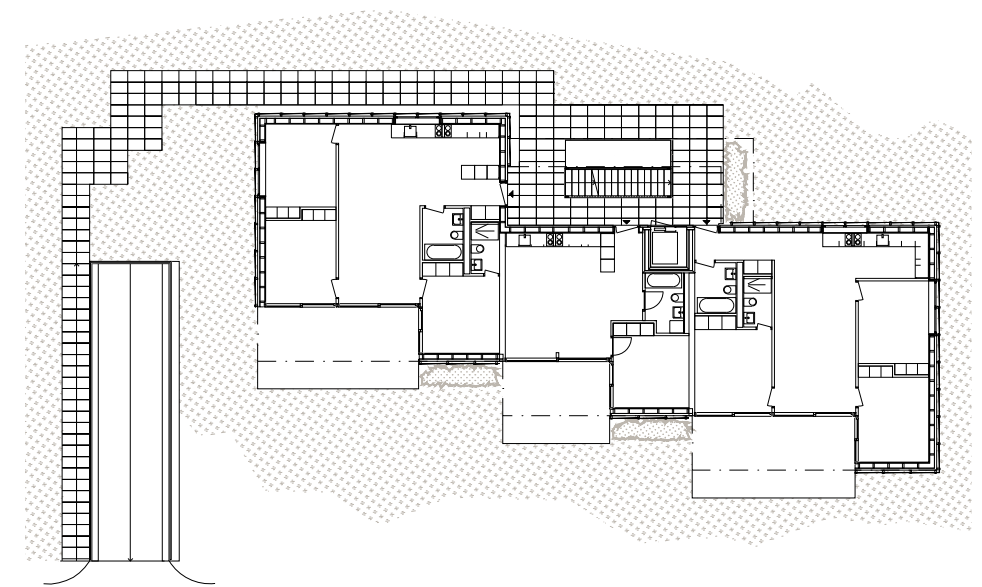
Südansicht



02



01



EG

N 0 333 [cm]